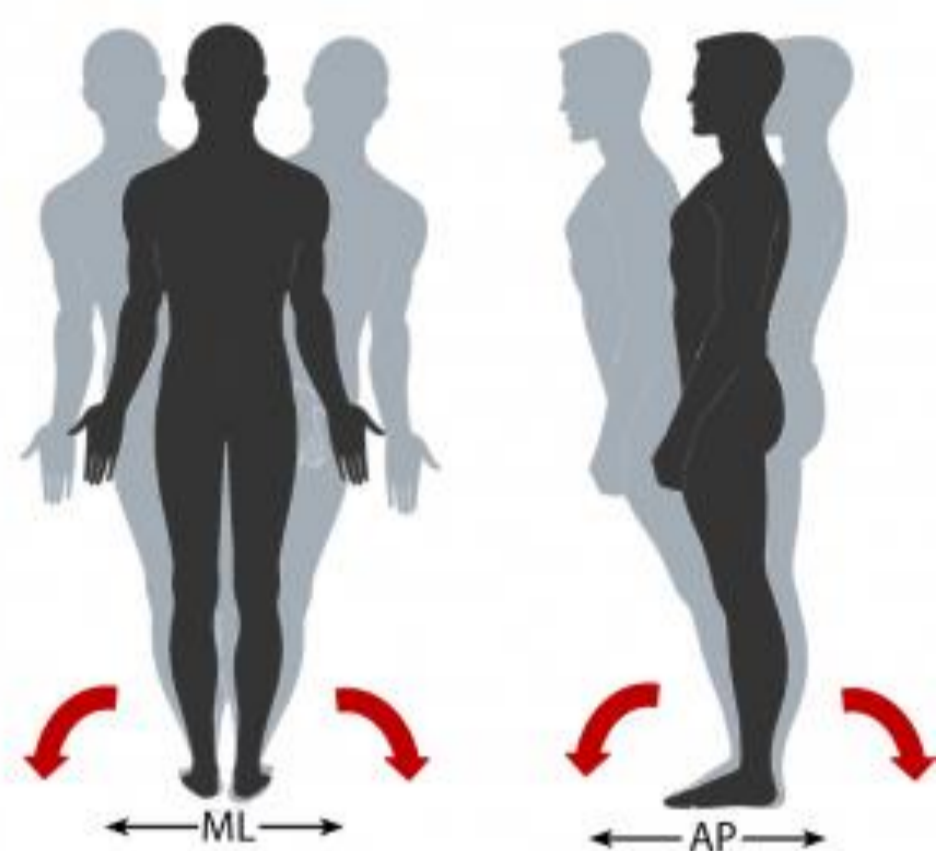


# RECRUTEMENT sujets volontaires asymptomatiques

## Etude sur l'équilibre dynamique

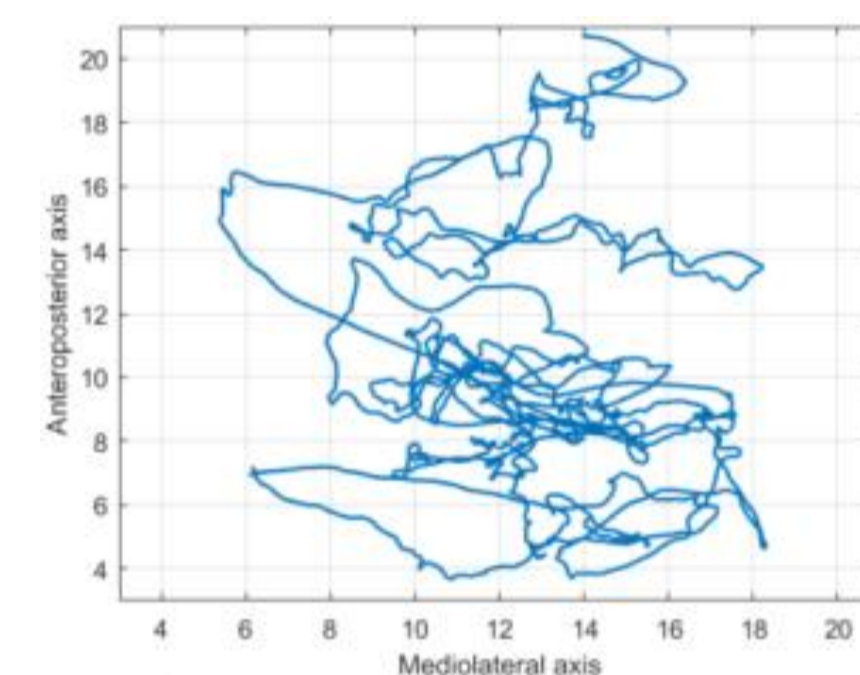
### Projet KPlates



Analyse des oscillations sous les pieds.

Etudier la posture et l'équilibre

Plateformes de force



Qui peut participer ?

L'analyse en 3D

Des marqueurs posés sur la peau permettent d'analyser la stratégie d'équilibration

- Adulte > 18 ans
- Sans atteinte de l'équilibre ou trouble médical non contrôlé
- Pas de troubles visuels ou vestibulaires
- Pas de douleur, pas d'antécédents de traumatismes des ni des membres inférieurs ni du rachis

Informations pratiques :

- Une seule visite
- Au Laboratoire d'Analyse du Mouvement de l'Hôpital Raymond Poincaré (Garches, 92)
- Rémunération 50€

→ Contactez-nous

