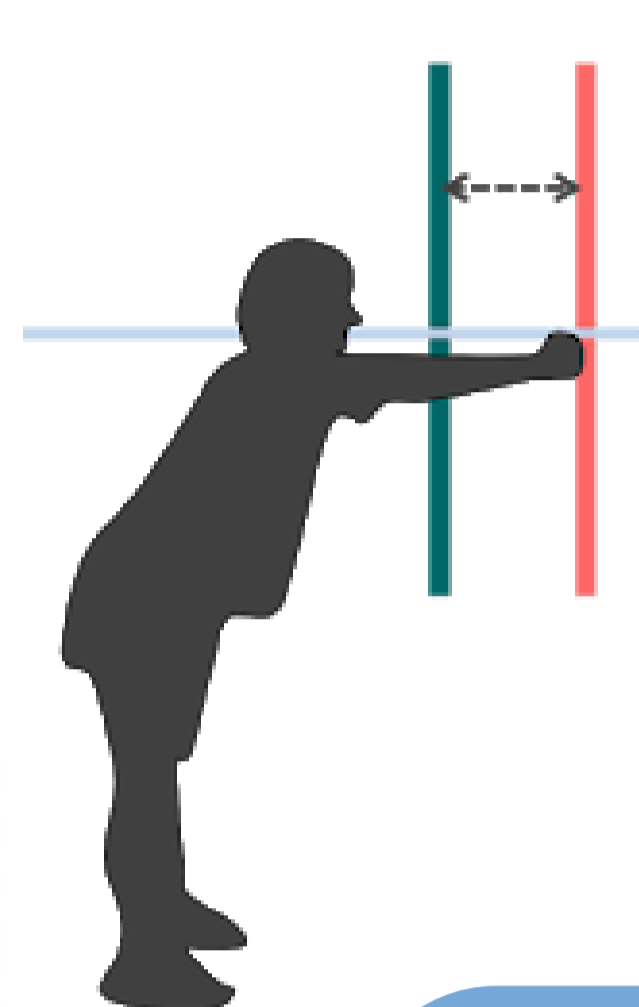


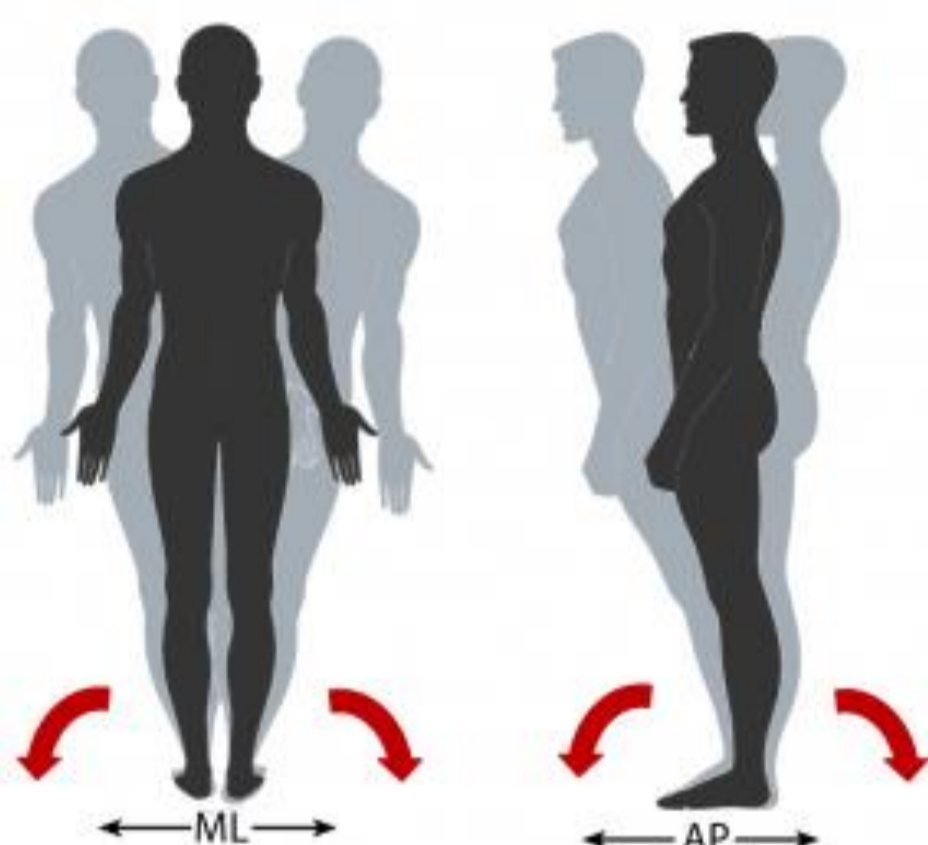
RECHERCHE VOLONTAIRES

Patients atteints de Charcot Marie Tooth

Etude sur l'équilibre

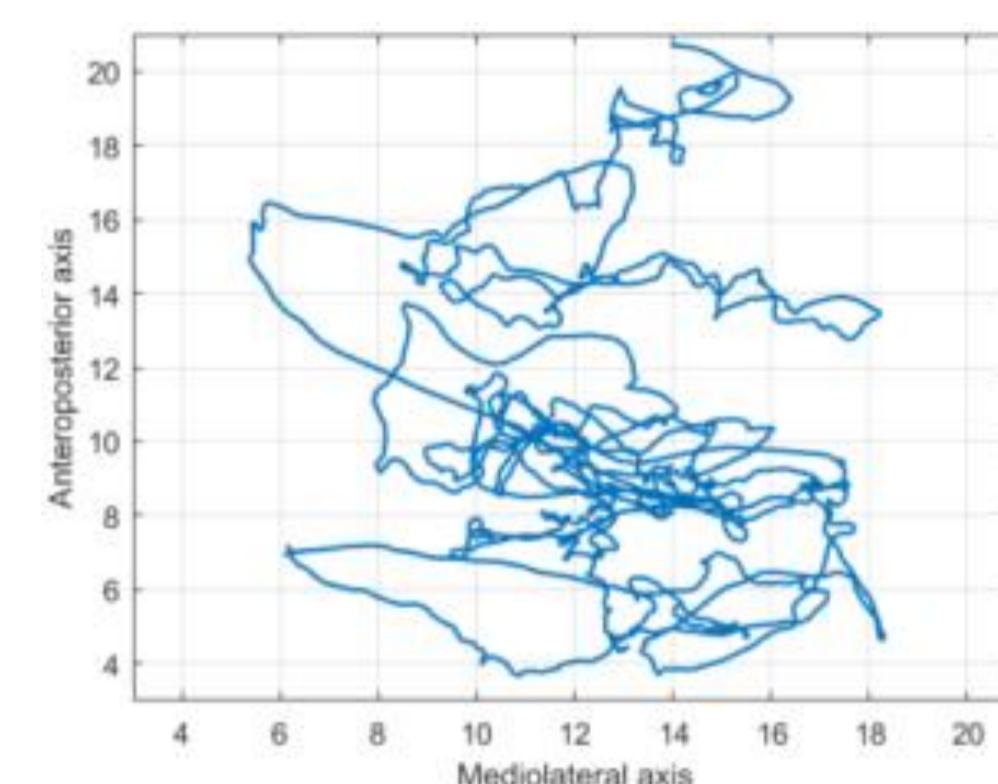


Projet KPLATES



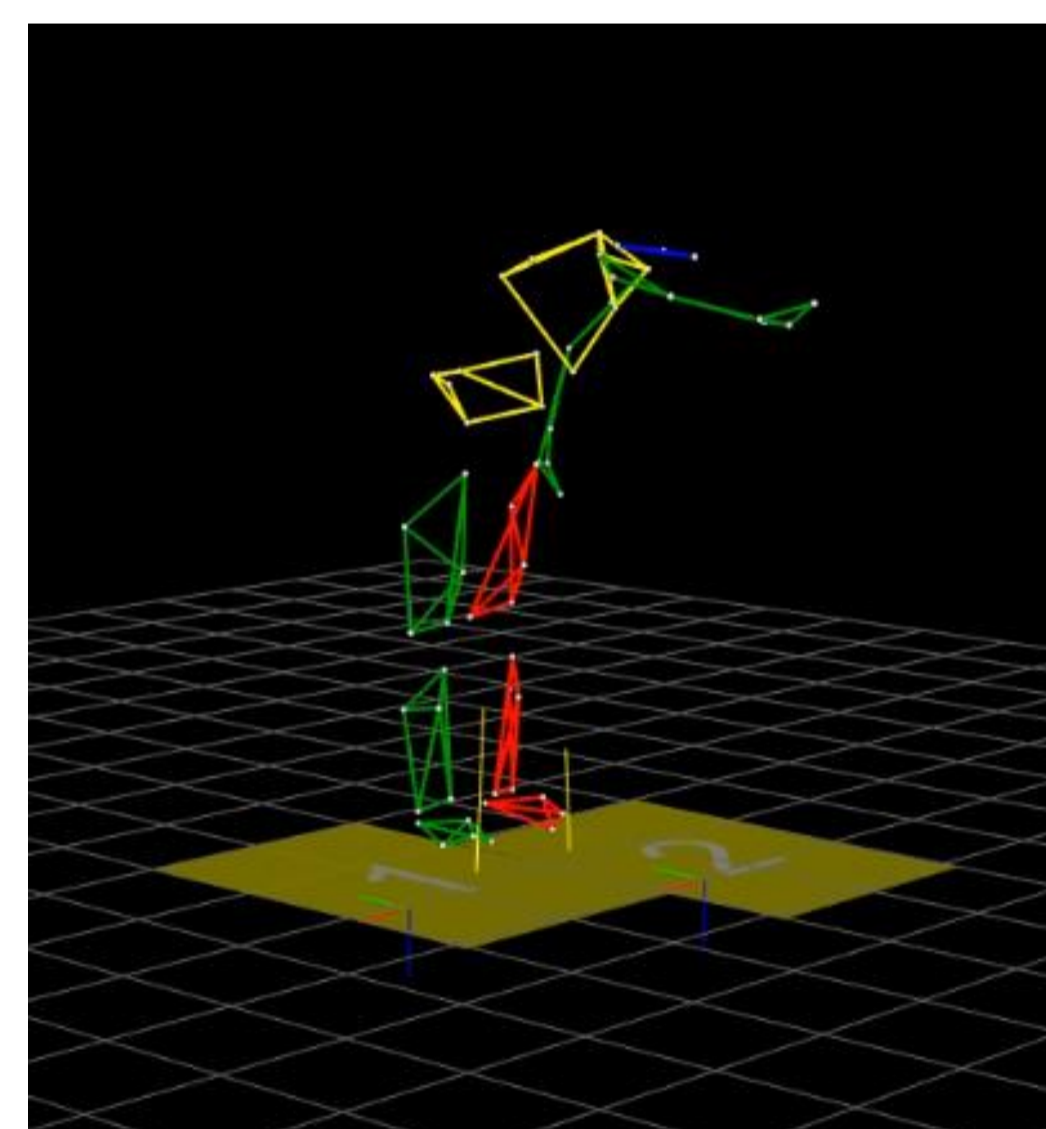
Etudier la posture et l'équilibre

Analyse des oscillations sous les pieds



Qui peut participer ?

Analyse en 3D



- Age > 18 ans
- Diagnostic avéré de la maladie de Charcot Marie Tooth de type 1A
- Capable de tenir debout et de se pencher en avant
- Sans trouble visuel, vestibulaire ou médical non contrôlé
- Sans douleur rachidienne ou des membres inférieurs

Informations pratiques

- Une seule visite (environ 2 heures)
- Hôpital Raymond Poincaré (Garches, 92)
- Forfait prise en charge frais transport

Contactez-nous !