

# KINÉSITHÉRAPIE

## ZONAGE ET ACCÈS AUX SOINS

Retours sur le colloque-zonage organisé par l'URPS Kiné IDF en novembre 2024, en présence de kinésithérapeutes et de représentants : de l'assurance maladie, de l'ARS, d'usagers, de l'Ordre, des Syndicats MK, des Instituts de Formation en Kinésithérapie et des étudiants.

### POINTS-CLÉS DES TABLES RONDES

#### Table Ronde 1 : Comment améliorer le zonage pour qu'il reflète la réalité des territoires ?

En présence de représentants

Institutionnels :

- **ARS IDF** : Gwenaëlle Le Breton, dir.adjointe du pole RH santé
- **Assurance maladie** Albert Lautman, Dir. CPAM 91 et DCGDR

Usagers :

- Sidi-Mohamed Ghadi, VP France Assos Santé IDF
- Françoise Alliot, Présidente de l'AFLAR

#### 3 CONSTATS PARTAGÉS

1. Un **zonage trop rigide** et qui manque de flexibilité et d'indicateurs locaux pertinents.
2. Des **inégalités d'accès aux soins accrues**, notamment pour certaines orientations professionnelles ("spécialités").
3. La **Non adaptation de la convention aux cas complexes et aux soins à domiciles** détournent les praticiens des enjeux de santé publique (vieillesse, dépendance..)

#### 3 PISTES D' ACTIONS DISCUTÉES

1. **Intégrer de nouveaux indicateurs** avec des critères comme les **flux de patients**, les **besoins locaux spécifiques** (comme les soins à domicile)
2. **Donner davantage de flexibilité régionale** pour permettre un **ajustement plus rapide et adapté aux indicateurs et réalités locales** (retours terrain, besoins spécifiques et priorités du PRS3 - *Plan Régional de Santé*)
3. **Améliorer la concertation** en associant plus en amont les professionnels, institutions et usagers pour **coconstruire le zonage**, et suivre son application.



#### Table Ronde 2 : Quelles sont les autres actions essentielles pour optimiser l'accès aux soins ?

En présence de représentants

- **ARS IDF** Gwenaëlle Le Breton, dir.adjointe du pole RH en santé
- **Assurance maladie** Albert Lautman, Dir. CPAM 91 et DCGDR
- **Etudiants** : Louise Lenglin, présidente de la FNEK
- **CROMK** : Ludwig Serre, président du CROMK
- **IFMK** : Isabelle Aboustait, dir. ENKRE ; Karine Langlois, dir. EFOM
- *Conseil Régional d'IDF invité mais absent*

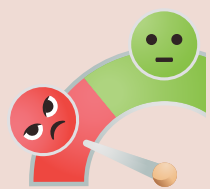
#### 3 PISTES D' ACTIONS COMPLÉMENTAIRES

1. **Mieux orienter les étudiants vers les besoins en santé publique (neurologie, gériatrie...)** :
  - diversifier les terrains de stage,
  - **renforcer la qualité des stages**,
  - renforcer la culture interprofessionnelle dès la première année (CPTS, MSP, protocoles coordonnés, outils numériques...),
2. **Revaloriser les kinésithérapeutes** :
  - **revaloriser les soins**,
  - promouvoir un modèle horizontal où **chaque professionnel est une porte d'entrée pour les patients dans leurs parcours de soins**.
3. **Développer des modèles économiques innovants** :
  - expérimenter des **politiques différenciées pour les zones urbaines et rurales**,
  - s'inspirer du modèle belge en valorisant davantage les premières séances de soins, encourageant des prises en charge courtes et une orientation précoce,
  - **développer des postes partagés** entre libéral et hôpitaux pour diversifier les pratiques.



### RÉFLEXIONS ET RETOURS DU PUBLIC

#### CONSTATS



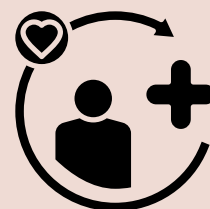
"Nous avons de plus en plus de kinés, mais de plus en plus de **kinés mécontents** vis à vis de leurs conditions de rémunération et donc de qualité de vie avec une perte de pouvoir d'achat chaque année."

"Le zonage tend à imposer une directive aux praticiens, qui s'adapte et doit s'adapter sans cesse. J'ai le sentiment que tout se concentre autour du bien-être de la population, et que **le praticien est mis de côté alors même que les conditions de travail continuent de se dégrader quotidiennement...**"

#### PISTES D' ACTIONS

Prescription et cotations :

- "La **prescription d'activité physique** est indispensable et doit être renforcée en formation."
- "Envisager une cotation NGAP pour la réhabilitation cardiaque (insuffisance cardiaque est une priorité du PRS3)"



Domiciles :

- "**Pour les domiciles, la revalorisation des actes** est un élément indispensable à prendre en compte."
- "Aider l'équipement des patients (un espalier...)"
- "Rendre l'accessibilité plus facile avec des **consultations à distance** pour de nombreux patients isolés et perdus."



De nombreuses questions passionnantes du public n'ont pu être abordées lors du colloque. Rendez-vous en janvier 2025 pour un webinaire dédié à vos interrogations et échanges sur ce sujet clé. **Inscrivez-vous dès maintenant !**